

RESPUESTAS a CONSULTAS

Consulta 003

Consulta:

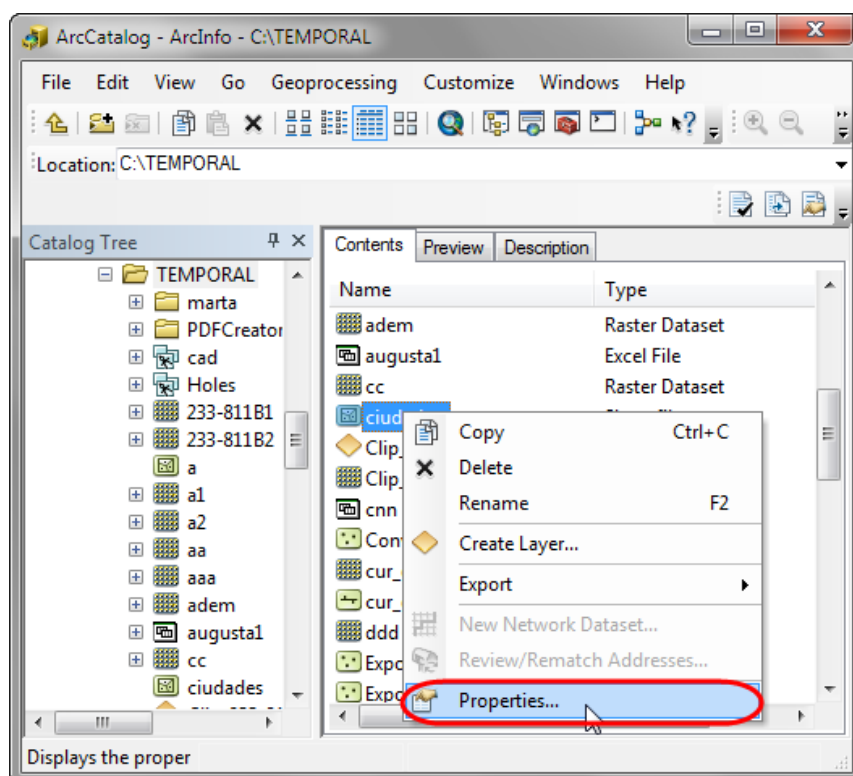
....así mismo en la tabla de atributos, cuando se inserta un nuevo campo(field), y al necesitar eliminarlo, no me fue posible, solo pude apagarlo(turn off), pero se mantenía en la tabla, quisiera saber como se pueden eliminar campos(fields), ya que al hacer clic en la opción que da el menú de la tabla de atributos para esta función (delete field), no pasa nada.

Respuesta:

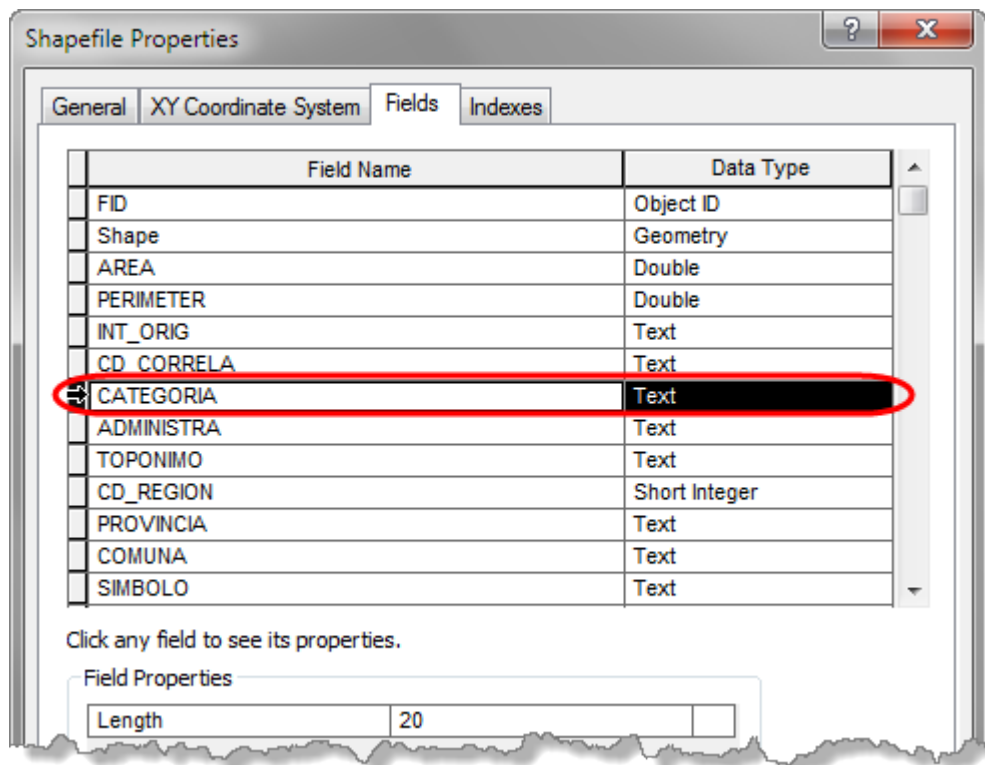
Primero asegúrate de que se cumplan las siguientes condiciones:

- Tienes acceso de escritura a los datos.(muchos computadores asignan la propiedad de "solo lectura" a las carpetas por defecto.
- No estás editando los datos en ArcMap actualmente.
- Ningún otro usuario ni aplicación están accediendo a los datos, incluidas otras sesiones de ArcMap o ArcCatalog.

Si, aun asi no te es posible borrar los campos directamente desde la tabla, ve a ArcCatalog, busca esa capa y abre sus propiedades haciendo clic con el botón derecho sobre la capa y después ve a la pestaña "campos" o "fields",



...y aquí podrás seleccionar y borrar uno o varios campos:



Selecciona y presiona el botón Suprimir del teclado, pero asegúrate que la capa no esta abierta en ArcMap, y la carpeta no esta marcada como "solo lectura", esta condición también se puede modificar en ArcCatalog, no es necesario ir al explorador de Windows.

